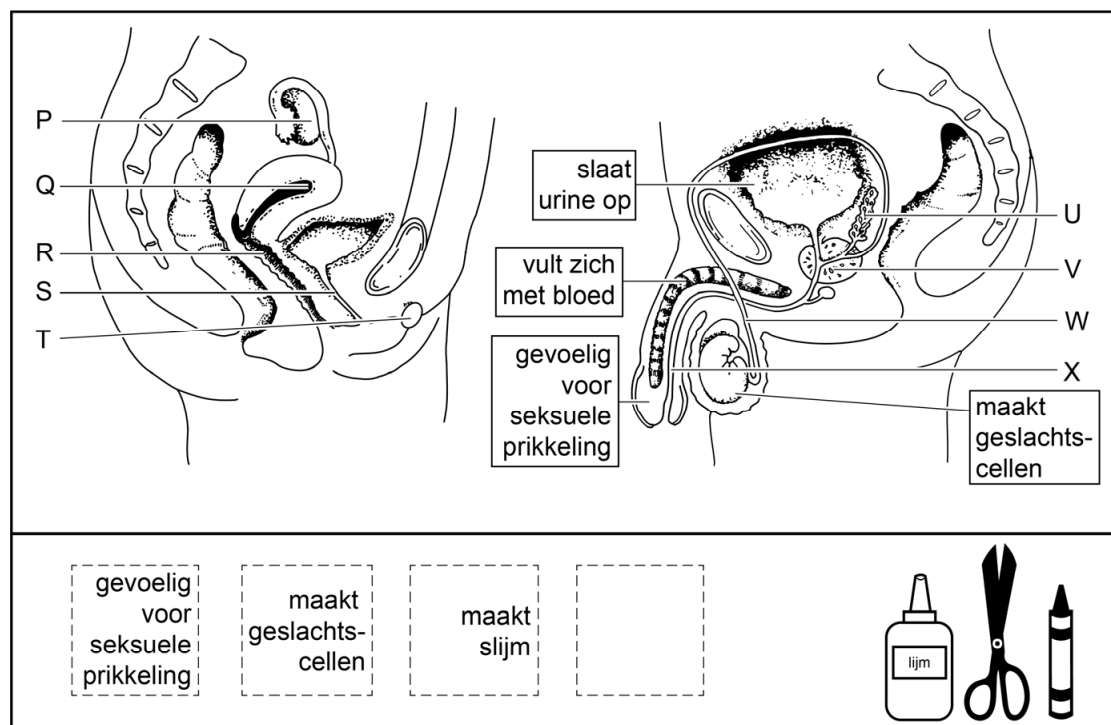


Een poster over voortplanting

Amber maakt tijdens de biologieles een poster over het mannelijke en vrouwelijke voortplantingsstelsel. Bepaalde organen heeft ze met letters aangegeven. Bij sommige delen heeft ze een kaartje met de functie geplakt.

In de afbeelding zie je de poster waaraan ze werkt.



- 1p 43 Op het lege kaartje wil Amber de functie van deel U noteren.
→ Wat moet ze op dit kaartje schrijven?
- 1p 44 Amber moet nog drie kaartjes bij de afbeelding van het vrouwelijke lichaam plakken.
Welk kaartje hoort bij het deel met de letter T?
A gevoelig voor seksuele prikkeling
B maakt geslachtscellen
C maakt slijm
- 1p 45 Amber praat met Joris over haar poster.
Amber zegt dat menstruatiebloed het lichaam via deel S verlaat.
Joris zegt dat in deel Q een foetus kan ontwikkelen.
Wat is juist?
A geen van beide uitspraken
B alleen de uitspraak van Amber
C alleen de uitspraak van Joris
D beide uitspraken

- 1p 46 Drie delen van het mannelijke voortplantingsstelsel zijn V, W en X.
Welke delen vervoeren zaadcellen?
- A alleen de delen V en W
 - B alleen de delen V en X
 - C alleen de delen W en X
 - D alle drie de delen